

A 1165 da Tigercat é uma colheitadeira de rodas premium, projetada para aplicações de desbaste, corte seletivo e aplicações de corte final.

BENEFÍCIOS E VANTAGENS:

Motor Tigercat FPT eficiente e potente

Grua Tigercat resistente e confiável

- O perfil curvado fornece uma excelente visibilidade no lado direito
- Tecnologia de lança ER simples e eficiente, sem ligações paralelas externas
- Sistema de giro com rotação contínua de 360° para trabalho extremamente pesado
- Opção de braço fixo ou telescópico

Sistema com cabine e grua duráveis

- Estruturas em aço espesso, cilindros de grandes dimensões e rolamentos cônicos de roletes

Cabine do operador espaçosa e com ótima visibilidade

- Janelas amplas para uma visão clara e completa das rodas, bem como excelente visibilidade para cima
- Assento de alta qualidade com controle de temperatura e quatro pontos de ajuste

Excelente acesso aos componentes e pontos de manutenção diária mais importantes

Equilíbrio de oscilação

- Equilíbrio de oscilação ativo para uma estabilidade ideal enquanto estacionário e em movimento
- Opere a grua e mantenha a produtividade em movimento

O acionamento WideRange® aumenta a velocidade de deslocamento ao mesmo tempo em que proporciona uma poderosa força de tração

Sistema hidráulico avançado para eficiência e alto desempenho

- Bombas dedicadas para acionamento, cabeçote de colheita, grua, ventilador e circuito de arrefecimento
- Sistema de acionamento de circuito fechado para excelente desempenho em terrenos muito inclinados

Sistema de arrefecimento de alta capacidade

- Bomba do ventilador com pistão controlado por pressão e fluxo mantém temperaturas de operação ideais com a menor velocidade possível do ventilador

DIMENSÕES com pneus padrão, 6WD

COMPRIMENTO sem lança	8.220 mm
LARGURA	2.940 mm
ALTURA	4.055 mm
ALTURA (DE TRANSPORTE)	3.810 mm
DISTÂNCIA DO SOLO	655 mm
BASE DA RODA	4.520 mm
ARTICULAÇÃO DA ESTRUTURA	+/-44°
OSCILAÇÃO DA ESTRUTURA	+/-18, equilíbrio proporcional, bloqueável
PESO MÍN. sem implemento	22.910 kg

POTÊNCIA

MOTOR Tier 4f	Tigercat FPT N67 Tier 4f; 210 kW a 2.000 rpm 1.160 Nm a 1.500 rpm
MOTOR Tier 2	Tigercat FPT N67 Tier 2; 210 kW a 2.000 rpm 1.170 Nm a 1.700 rpm
ARREFECIMENTO	Radiador lado a lado, arrefecedor de óleo, arrefecedor do ar de sobrealimentação
VENTILADOR	Rotação variável automática impulsorada hidraulicamente, com ciclo de reversão automático
CAPACIDADE DE COMBUSTÍVEL	454 L
CAPACIDADE DEF Tier 4f	80 L

TREM DE FORÇA

TRANSMISSÃO	Acionamento WideRange®; Hidrostática com rotação variável; (2) Mecanismos de pistão, infinitamente variáveis
EIXO DIANTEIRO	Eixo classificado para 14 t
EIXO TRASEIRO	Tigercat OB15, planetário externo, diferencial barril fixo
▶ Opcional	Eixo classificado para 14 t
TRAVAS DIFERENCIAIS	Dianteira e traseira independentes, embreagem estilo disco de fricção
VELOCIDADE MÁXIMA	11,1 km/h

SISTEMA HIDRÁULICO

BOMBA, ACIONAMENTO	Pistão, ciclo fechado
BOMBA, CABEÇOTE DE COLHEITA	Pistão
BOMBA, GRUA	Pistão
BOMBA, VENTILADOR	Pistão
BOMBA, CARGA/ARREFECIMENTO	Engrenagem
FILTRAGEM	(7) Spin-on
RESERVATÓRIO	200 L

FREIOS

FREIO DE SERVIÇO	Hidrostático, fechado, em banho de óleo
FREIO SECUNDÁRIO	Freios a disco em banho de óleo
FREIO DE ESTACIONAMENTO	Aplicado por mola, liberado por pressão hidráulica

PNEUS

PADRÃO	600/55-26,5 (dianteiros), 700/55-34 (traseiros)
OPCIONAIS	710/45-26,5

SISTEMA ELÉTRICO

BATERIA	(2) 810 CCA, 12 v
ALTERNADOR	140 amp, 24 v
TENSÃO DO SISTEMA	24 v
LUZES	(25) LED

GRUA

PADRÃO	Tigercat H250ER90; ER, braço fixo
▶ ALCANCE MÁXIMO sem implemento	9,0 m
▶ INÉRCIA DE ELEVAÇÃO bruta	250 kNm
▶ CAPACIDADE DE ELEVAÇÃO sem implemento	1.860 kg a 9,0 m
OPCIONAIS	Tigercat H250ER110T; ER, lança de braço telescópico
▶ ALCANCE MÁXIMO sem implemento	11,0 m
▶ INÉRCIA DE ELEVAÇÃO bruta	250 kNm
▶ CAPACIDADE DE ELEVAÇÃO sem implemento	1.300 kg a 11,0 m
Torque efetivo	56 kNm
ROTAÇÃO	Contínua de 360°
NIVELAMENTO	18° para frente; 24° para trás; +/-18° para o lado

CONTROLES DO OPERADOR

GRUA/CABEÇOTE	Mini-alavanca, eletro-hidráulica
DIRECIONAMENTO	Alavanca joystick elétrica

ESTAÇÃO DO OPERADOR

CABINE	Montada sobre coxins, pressurizada e isolada com ar condicionado e aquecedor; Para-brisas curvo construído termicamente, UL752 nível 1 testado; Janelas de policarbonato termicamente isoladas; Cortinas nas janelas; 2 Saídas; Sistema de monitoramento da máquina computadorizado Rádio estéreo digital AM/FM com CD player; Audio Bluetooth® e chamadas sem usar as mãos; Sistema de câmera retrovisora
ASSENTO	Assento pneumático para serviços pesados, totalmente ajustável, com apoio lombar e descanso para braços
CONTROLES	Controle eletrônico para todas as funções (menos cabeçote); Mini-joystick para direcionamento; Sistema de controle eletrônico com tela colorida LCD para monitoramento da máquina e ajuste da função

OUTROS EQUIPAMENTOS PADRÃO

	Bomba de vácuo; Bomba elétrica de enchimento hidráulico; Capô elétrico/hidráulico e inclinação do tanque de combustível; Sistema de telemetria RemoteLog™
--	---

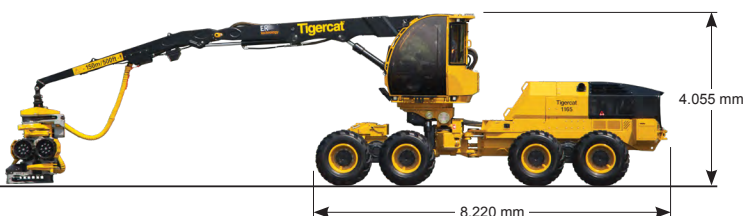
EQUIPAMENTOS OPCIONAIS

	Motor/cabine/aquecedor hidráulico; Aquecedor do bloco; Aquecedor hidráulico do reservatório Receptor GPS; Equipamento de pulverização de cestos; Marcação em cores; Luzes de estrada
--	--

CABEÇOTE DE COLHEITA

	Cabeçotes de até 1.650 kg para grua H250ER90 Cabeçotes de até 1.100 kg para grua H250ER110T
--	--

COLHEITADEIRA 1165



TODOS OS VALORES DE POTÊNCIA DOS MOTORES SÃO VALORES LÍQUIDOS, CONFORME A NORMA SAE J1349. A TIGERCAT RESERVA-SE O DIREITO DE ALTERAR ESSAS ESPECIFICAÇÕES A QUALQUER MOMENTO SEM AVISO PRÉVIO. PESOS E DIMENSÕES PODEM VARIAR SUJEITOS A OPÇÕES E CONFIGURAÇÕES DA MÁQUINA. PARA CONSULTAR AS ESPECIFICAÇÕES MAIS ATUAIS, VISITE O SITE OU USE O APP PARA CELULAR DA TIGERCAT.

EMAIL	comments@tigercat.com
TELEFONE	(+1) 519.753.2000
WEBSITE	www.tigercat.com
ENDEREÇO	54 Morton Ave. East, Brantford, Ontário Canadá, N3R 7J7
ENDEREÇO POSTAL	Box 637 N3T 5P9

© 2001 - 2019 Tigercat International Inc. Todos os direitos reservados. TIGERCAT, WIDERANGE, TURNAROUND, ER, EHS, LOW-WIDE, TEC, REMOTELOG, seus respectivos logotipos, TOUGH RELIABLE PRODUCTIVE, TIGERCAT TV, "Tigercat Orange" e BETWEEN THE BRANCHES, bem como a identidade corporativa e de produtos, são marcas comerciais da Tigercat International Inc. e não podem ser usadas sem permissão. TIGERCAT, TURNAROUND, WIDERANGE, EHS, LOW-WIDE e ER e seus respectivos logotipos são marcas comerciais registradas da Tigercat International Inc.,