

SKIDDERS

620H | 630H | 632H | 625H | 635H

# DA SÉRIE H



OS SKIDDERS MAIS AVANÇADOS, REFINADOS E PRODUTIVOS DO MUNDO.

**Tigercat**<sup>®</sup>

# A LINHA DA SÉRIE H

## 620H

Um skidder versátil, com tração nas quatro rodas, adequado à maior parte das aplicações de desbaste e corte.



## 630H

Um skidder de alta capacidade, com tração nas quatro rodas, mais adequado a grandes volumes, terrenos difíceis e ciclos de trabalho exigentes.



## 632H

O skidder da Tigercat de maior capacidade e tração nas quatro rodas. Ideal para condições muito difíceis e volumes extremamente grandes.



## 625H

Um skidder de alta capacidade, com tração nas seis rodas, mais adequado a operações em terrenos muito inclinados e deslizamentos de longa distância.



## 635H

O skidder da Tigercat de maior capacidade e tração nas seis rodas, mais adequado a operações de grandes volumes e ciclos de trabalho exigentes.



TIGERCAT**POWER.**  
TIGERCAT**SUPPORT.**

**EHS**<sup>®</sup>

**TURN**around<sup>®</sup>

## TECNOLOGIA DOS MOTORES FPT DA TIGERCAT

Desempenho – Simplicidade – Confiabilidade

Os motores Tigercat FPT Tier 2 e Tier 4f oferecem resposta de carga rápida e alta potência em um bloco compacto, combinadas com economia de combustível excelente.

Por oferecerem mais confiabilidade e custos de manutenção em longo prazo reduzidos, os motores Tigercat FPT são a escolha mais adequada para aplicações florestais exigentes.

## VELOCIDADE E FORÇA DE TRAÇÃO

O acionamento EHS (Efficient High Speed – Alta velocidade eficiente) proporciona alta força de tração ou velocidade de deslocamento. Tudo acontece automaticamente, dependendo das condições de carga e terreno, e com eficiência ideal.

Quando as condições de operação exigem uma força de tração alta, ambos os motores hidrostáticos entram em funcionamento. Quando os requisitos de força de tração são reduzidos (por exemplo, quando está se deslocando em terreno plano, vazio ou carregado), todo o fluxo da bomba é direcionado para um motor, para velocidades de deslocamentos mais altas e melhor eficiência. Tudo acontece continuamente e sem interrupções, não sendo necessária qualquer ação por parte do operador.

## TURNAROUND

Com o Turnaround, ir para a frente e para trás são terminologias insignificantes. O assento giratório da Tigercat gira sem esforço, travando em qualquer posição em um intervalo de 220°.

O operador tem controle total de todas as funções da máquina, incluindo os controles de direção. Uma alavanca joystick montada no apoio para braço para todas as funções da máquina e controles de direção coloca o operador em uma posição mais segura, menos estendida e ergonomicamente correta.

# ESTAÇÃO DO OPERADOR REDESENHADA



**19% MAIS**

ÁREA DA JANELA



**20% MAIS**

ESPAÇO NA CABINE



## UMA OLHADA NO INTERIOR

Os skidders Tigercat da série H são equipados com uma cabine totalmente redesenhada, com o conforto e a conveniência do operador em mente.

### Conforto do operador

- ▶ Cabine com 20% a mais de espaço
- ▶ Portas maiores para facilitar a entrada e a saída
- ▶ Layout de controle aprimorado com tudo o que você precisa ao seu alcance
- ▶ Porta-copos com controle quente/frio

### Acabamento interior

- ▶ Cabine interior renovada
- ▶ Tela LCD sensível ao toque grande e colorida
- ▶ Plásticos moldados de fácil limpeza e painéis de aço removíveis
- ▶ Tapetes de borracha duráveis com placas de alumínio em pontos de alto contato

### Sistema HVAC

- ▶ 50% mais saídas de ar
- ▶ Velocidade do ventilador infinitamente variável
- ▶ Opção de desembaçador automático
- ▶ Filtro de entrada de ar maior para ar de cabine mais limpo

### Visibilidade

- ▶ 19% mais área de janela, proporcionando excepcional visibilidade dianteira e traseira
- ▶ Janelas laterais baixas para boa visibilidade de todos os pneus

### Turnaround®

- ▶ Assento com rotação suave de 220°, com rotor de assento projetado pela Tigercat para trabalho pesado
- ▶ Botões de controle sem esforço para travar e destravar o assento em qualquer posição dentro do intervalo
- ▶ Acesso a todas as funções da máquina e todos os controles de direção a partir de qualquer posição do assento
- ▶ Possibilidade de sair facilmente de qualquer lado da cabine
- ▶ Melhor visibilidade e redução do esforço no pescoço

### Assento do operador

- ▶ Durável e com suspensão a ar para trabalhos pesados
- ▶ Almofadas ergonômicas com aquecimento e arrefecimento
- ▶ Totalmente ajustável, incluindo o ângulo e a extensão
- ▶ Descansos de braço ajustáveis e deslizantes para maior conforto
- ▶ Assento reclinável com apoio lombar ajustável
- ▶ Ajuste de cinco pontos confortável para maior segurança

### Locais de armazenamento dedicados

- ▶ Ganchos para jaqueta e capacete
- ▶ Espaço para marmitta
- ▶ Suporte para celular e entrada para carregar o telefone

RECURSOS

# QUALIDADE TIGERCAT



CONFORTO - OPERACIONALIDADE - CONFIABILIDADE



## VISÃO GERAL

Os skidders da série H da Tigercat combinam tecnologia comprovada em campo com atualizações excepcionais para aumentar a produtividade e minimizar o tempo de inatividade.

### Potência e produtividade

- ▶ Sistema hidráulico com detecção de carga com válvulas maiores e mais eficientes
- ▶ Força de tração total em qualquer rotação do motor
- ▶ Patinação mínima das rodas em terrenos adversos
- ▶ Garras Tigercat com duplo cilindro de alta capacidade
- ▶ Luzes adicionais, tanto em kit de iluminação padrão como em kit de alta capacidade, melhoram muito a visibilidade em condições de pouca luz

### Componentes robustos e de alta qualidade

- ▶ Seção central de vida longa comprovada
- ▶ Portas do gabinete do motor reforçadas com travas de compressão em estilo T para fechamento seguro
- ▶ Cilindros de grande diâmetro para maior durabilidade

### Operacionalidade sem estresse

- ▶ Acesso conveniente a pontos de manutenção diária
- ▶ Design criterioso que facilita o acesso aos principais componentes da máquina
- ▶ Distribuição excelente e organizada de mangueiras e cabos
- ▶ Tanque hidráulico com capacidade 20% maior com detecção de nível aprimorada para trabalhos em terrenos muito inclinados
- ▶ Portas de acesso ao cárter com parafusos tipo pivô para abertura sem esforço
- ▶ Layout de filtro aprimorado com todos os filtros de combustível localizados centralmente em um lado
- ▶ Inclinação mais fácil da cabine com bomba de inclinação facilmente acessível no degrau do lado direito
- ▶ Acesso rápido às baterias, mangueiras de drenagem e mangueiras de enchimento pelo lado esquerdo
- ▶ Sistema padrão de monitoramento de pressão dos pneus

# QUATRO RODAS

620H

630H

632H

## DIMENSÕES COM PNEUS PADRÃO

COMPRIMENTO	7.415 mm	7.670 mm	7.670 mm
BASE DA RODA	4.065 mm	4.320 mm	4.320 mm
LARGURA	3.330 mm	3.330 mm	3.581 mm
LARGURA roda de offset estreita	3.020 mm	3.020 mm	3.277 mm
ALTURA	3.150 mm	3.150 mm	3.225 mm
DISTÂNCIA DO SOLO	635 mm	635 mm	635 mm
PESO	19.595 kg	20.275 kg	21.860 kg

## ALIMENTAÇÃO

MOTOR Tier 4f	Tigercat FPT N67 Tier 4f	Tigercat FPT N67 Tier 4f	Tigercat FPT N67 Tier 4f
▶ CLASSIFICAÇÃO	195 kW a 2.200 rpm	203 kW a 2.200 rpm	212 kW a 2.200 rpm
MOTOR Tier 2	Tigercat FPT N67 Tier 2	Tigercat FPT N67 Tier 2	Tigercat FPT N67 Tier 2
▶ CLASSIFICAÇÃO	198 kW a 2.100 rpm	206 kW a 2.100 rpm	220 kW a 2.100 rpm
FILTRAGEM DE AR	Pré-purificador e purificador de ar do motor de 2 estágios	Pré-purificador e purificador de ar do motor de 2 estágios	Pré-purificador e purificador de ar do motor de 2 estágios
VELOCIDADE MÁXIMA com EHS®	23 km/h	23 km/h	23 km/h
ARREFECIMENTO	Radiador de alumínio side by side, arrefecedor de óleo, arrefecedor do ar de sobrealimentação e condensador A/C	Radiador de alumínio side by side, arrefecedor de óleo, arrefecedor do ar de sobrealimentação e condensador A/C	Radiador de alumínio side by side, arrefecedor de óleo, arrefecedor do ar de sobrealimentação e condensador A/C
VENTILADOR	Flexxaire® passo variável, reversível	Flexxaire® passo variável, reversível	Flexxaire® passo variável, reversível
▶ Opcional	Flexxaire® passo fixo, reversível	N/D	N/D
CAPACIDADE DE COMBUSTÍVEL utilizável	305 litros	370 litros	370 litros
▶ Opcional	430 litros	430 litros	430 litros
CAPACIDADE DEF Tier 4f	46 litros	46 litros	46 litros

## TREM DE FORÇA

TRANSMISSÃO	Mecânica de velocidade simples; Hidrostática com velocidade variável; (2) Motores de deslocamento variável	Mecânica de velocidade simples; Hidrostática com velocidade variável; (2) Motores de deslocamento variável	Mecânica de velocidade simples; Hidrostática com velocidade variável; (2) Motores de deslocamento variável
▶ Opcional	Acionamento EHS® (acionamento eficiente de alta velocidade); Mecânica de velocidade simples Hidrostática com velocidade variável; (2) Motores de deslocamento variável	Acionamento EHS® (acionamento eficiente de alta velocidade); Mecânica de velocidade simples Hidrostática com velocidade variável; (2) Motores de deslocamento variável	Acionamento EHS® (acionamento eficiente de alta velocidade); Mecânica de velocidade simples Hidrostática com velocidade variável; (2) Motores de deslocamento variável
EIXO DIANTEIRO	Tigercat OB17, planetário externo, diferencial barril, oscilação de +/-15°	Tigercat OB17, planetário externo, diferencial barril, oscilação de +/-15°	Tigercat OB17, planetário externo, diferencial barril, oscilação de +/-15°
EIXO TRASEIRO	Tigercat OB17, planetário externo, diferencial barril, fixo	Tigercat OB17, planetário externo, diferencial barril, fixo	Tigercat OB20, planetário externo, diferencial barril, fixo
TRAVAS DIFERENCIAIS	Dianteira e traseira independentes	Dianteira e traseira independentes	Dianteira e traseira independentes

## SISTEMA HIDRÁULICO

BOMBA, ACIONAMENTO	Pistão	Pistão	Pistão
BOMBA, PRINCIPAL 1	Pistão para todas as funções da máquina	Pistão para todas as funções da máquina	Pistão para todas as funções da máquina
BOMBA, PRINCIPAL 2	Engrenagem para arrefecimento	Engrenagem para arrefecimento	Engrenagem para arrefecimento
FILTRAGEM	(4) Filtro de 7 microns, rosqueado, fluxo pleno	(4) Filtro de 7 microns, rosqueado, fluxo pleno	(4) Filtro de 7 microns, rosqueado, fluxo pleno
CILINDROS, ARCO	(4) Diâmetro de 115 mm (função dupla)	(4) Diâmetro de 115 mm (função dupla)	(4) Diâmetro de 115 mm (função dupla)
CILINDROS, VOLANTE	(2) Diâmetro de 83 mm	(2) Diâmetro de 83 mm	(2) Diâmetro de 95 mm
CILINDROS, LÂMINA	(2) Diâmetro de 89 mm	(2) Diâmetro de 89 mm	(2) Diâmetro de 95 mm
RESERVATÓRIO	126 litros	126 litros	126 litros



620H

630H

632H

FREIOS			
FRENAGEM DINÂMICA	Hidrostática	Hidrostática	Hidrostática
FREIOS SECUNDÁRIOS	Freios a disco em banho de óleo	Freios a disco em banho de óleo	Freios a disco em banho de óleo
FREIO DE ESTACIONAMENTO	Calibrador, aplicado por mola, liberado por pressão hidráulica	Calibrador, aplicado por mola, liberado por pressão hidráulica	Freios a disco em banho de óleo Aplicado por mola, liberado por pressão hidráulica
PNEUS			
PADRÃO	30,5Lx26	30,5Lx26	35,5Lx24
OPCIONAL	30,5Lx32; 35,5Lx30,24; 73x44-20	30,5Lx32; 35,5Lx30,24; 73x44-20	35,5Lx30; 73x44-20
ARCO			
PADRÃO	Função dupla, rotação contínua	Função dupla, rotação contínua	Função dupla, rotação contínua
GARRA			
PADRÃO	Tigercat 1,39 m <sup>2</sup> ; 2 cilindros, placa ou pinça de caixa	Tigercat 1,58 m <sup>2</sup> ; 2 cilindros, placa ou pinça de caixa	Tigercat 1,76 m <sup>2</sup> ; 2 cilindros, placa ou pinça de caixa
▶ ABERTURA MÁXIMA	3.505 mm	3.630 mm	3.685 mm
OPCIONAL	Tigercat 1,58 m <sup>2</sup> ; 2 cilindros, placa ou pinça de caixa; Tigercat 1,76 m <sup>2</sup> ; 2 cilindros, placa ou pinça de caixa	Tigercat 1,76 m <sup>2</sup> ; 2 cilindros, placa ou pinça de caixa; Tigercat 1,95 m <sup>2</sup> ; 2 cilindros, placa ou pinça de caixa	Tigercat 1,95 m <sup>2</sup> ; 2 cilindros, placa ou pinça de caixa; Tigercat 2,14 m <sup>2</sup> ; 2 cilindros, placa ou pinça de caixa
▶ ABERTURA MÁXIMA	3.630 mm, 3.685 mm	3.685 mm, 3.810 mm	3.810 mm, 3.835 mm
LÂMINA			
LARGURA	2.285 mm	2.285 mm	2.285 mm
▶ Com extensões opcionais	2.920 mm	2.920 mm	2.920 mm
SISTEMA ELÉTRICO			
BATERIA	(2) 12 v	(2) 12 v	(2) 12 v
ALTERNADOR	80 amp, 24 v	80 amp, 24 v	80 amp, 24 v
TENSÃO DO SISTEMA	24 v	24 v	24 v
ILUMINAÇÃO	(17) LED	(17) LED	(17) LED
▶ Opcional	(27) LED	(27) LED	(27) LED
ESTAÇÃO DO OPERADOR			
CABINE	Montada sobre coxins, pressurizada e isolada; Ar condicionado/aquecedor/desembaçador; (2) Portas com janelas laterais deslizantes, telas de proteção Para-brisa com inclinação para frente; Rádio estéreo digital AM/FM e entrada auxiliar; Áudio Bluetooth® e modo "mãos livres" para chamadas Sistema de monitoramento de pressão dos pneus (TPMS); Porta-copos com ventilação; Suporte para celular/carregador; (2) Tomadas de energia de 12 v		
ASSENTO	Assento pneumático Turnaround® para trabalho pesado, aquecido e refrigerado; Altura totalmente ajustável, reclinção para trás, apoio lombar e descansos para braços, rotação 220°, sistema de bloqueio aplicado por mola, liberado por pressão hidráulica; Acesso a todas as funções e todos os controles de direção a partir de qualquer posição		
CONTROLES DO OPERADOR	Alavanca joystick eletrônica para funções hidráulicas e de controle; Pedais frontal e traseiro eletrônicos com chave seletora da transmissão nas mudanças de direção para frente/trás; Freios de eixo com controle hidráulico; Sistema de controle eletrônico com tela colorida LCD sensível ao toque para monitoramento da máquina e ajuste da função		
OUTROS EQUIPAMENTOS PADRÃO			
	Alarme em deslocamento em marcha à ré; Filtro na sucção de combustível; Extintor de incêndio; Sistema de água pressurizado Sistema de monitoramento da máquina Wi-Fi local LogOn™		
EQUIPAMENTOS OPCIONAIS			
	Guincho hidráulico; Kit de iluminação LED de alta capacidade; Kit para clima frio; Para-lamas; Rádio CB; Rádio SiriusXM® Sistema de telemetria RemoteLog®		

TODOS OS VALORES DE POTÊNCIA DOS MOTORES SÃO VALORES LÍQUIDOS, CONFORME A NORMA SAE J1349. A TIGERCAT RESERVA-SE O DIREITO DE ALTERAR ESSAS ESPECIFICAÇÕES A QUALQUER MOMENTO SEM AVISO PRÉVIO. PESOS E DIMENSÕES PODEM VARIAR SUJEITOS A OPÇÕES E CONFIGURAÇÕES DA MÁQUINA. PARA CONSULTAR AS ESPECIFICAÇÕES MAIS ATUAIS, VISITE O SITE OU USE O APP PARA CELULAR DA TIGERCAT. OS PRODUTOS DA TIGERCAT PODEM SER COBERTOS POR UMA OU MAIS DAS SEGUINTE PATENTES DOS EUA OU DO CANADÁ, OU PATENTES CORRESPONDENTES EM OUTROS PAÍSES. CONSULTE AS MARCAÇÕES DE PATENTE VIRTUAL: WWW.TIGERCAT.COM/PATENTS.

# SEIS RODAS

## 625H

## 635H

### DIMENSÕES COM PNEUS PADRÃO

COMPRIMENTO	8.790 mm	9.525 mm
BASE DA RODA	4.445 mm	5.230 mm
LARGURA	3.350 mm	3.580 mm
LARGURA roda de offset estreita	N/D	3.250 mm
ALTURA	3.150 mm	3.225 mm
DISTÂNCIA DO SOLO	635 mm	710 mm
PESO	22.950 kg	25.130 kg

### ALIMENTAÇÃO

MOTOR Tier 4f	Tigercat FPT N67 Tier 4f	Tigercat FPT N67 Tier 4f
▶ CLASSIFICAÇÃO	195 kW a 2.200 rpm	212 kW a 2.200 rpm
MOTOR Tier 2	Tigercat FPT N67 Tier 2	Tigercat FPT N67 Tier 2
▶ CLASSIFICAÇÃO	198 kW a 2.100 rpm	220 kW a 2.100 rpm
FILTRAGEM DE AR	Pré-purificador e purificador de ar do motor de 2 estágios	Pré-purificador e purificador de ar do motor de 2 estágios
VELOCIDADE MÁXIMA com EHS®	23 km/h	23 km/h
ARREFECIMENTO	Radiador de alumínio side by side, arrefecedor de óleo, arrefecedor de transmissão, arrefecedor do ar de sobrealimentação e condensador A/C	Radiador de alumínio side by side, arrefecedor de óleo, arrefecedor de transmissão, arrefecedor do ar de sobrealimentação e condensador A/C
VENTILADOR	Flexxaire® passo variável, reversível	Flexxaire® passo variável, reversível
CAPACIDADE DE COMBUSTÍVEL utilizável	370 litros	355 litros
▶ Opcional	430 litros	430 litros
CAPACIDADE DEF Tier 4f	46 litros	46 litros

### TREM DE FORÇA

TRANSMISSÃO	Mecânica de velocidade simples; Hidrostática com velocidade variável (2) Motores de deslocamento variável	Mecânica de velocidade simples; Hidrostática com velocidade variável (2) Motores de deslocamento variável
▶ Opcional	Acionamento EHS® (acionamento eficiente de alta velocidade); Mecânica de velocidade simples; Hidrostática com velocidade variável; (2) Motores de deslocamento variável	Acionamento EHS® (acionamento eficiente de alta velocidade); Mecânica de velocidade simples; Hidrostática com velocidade variável; (2) Motores de deslocamento variável
EIXO DIANTEIRO	Tigercat OB17, planetário externo, diferencial barril, oscilação de +/- 15°	Tigercat OB17, planetário externo, diferencial barril, oscilação de +/- 15°
EIXO TRASEIRO	Truque Tigercat ROB17, padrão 18 furos, planetário externo, diferencial barril	Truque longo Tigercat WOB17, planetário externo, diferencial barril
▶ Opcional	N/D	Truque Tigercat HOB17 com alta distância ao solo, planetário externo, diferencial barril
TRAVAS DIFERENCIAIS	Dianteira e traseira independentes	Dianteira e traseira independentes

### SISTEMA HIDRÁULICO

BOMBA, ACIONAMENTO	Pistão	Pistão
BOMBA, PRINCIPAL 1	Pistão para todas as funções da máquina	Pistão para todas as funções da máquina
BOMBA, PRINCIPAL 2	Engrenagem para arrefecimento	Engrenagem para arrefecimento
FILTRAGEM	(4) Filtro de 7 microns, rosqueado, fluxo pleno	(4) Filtro de 7 microns, rosqueado, fluxo pleno
CILINDROS, ARCO	(4) Diâmetro de 115 mm (função dupla)	(4) Diâmetro de 127 mm (função dupla)
CILINDROS, VOLANTE	(2) Diâmetro de 95 mm	(2) Diâmetro de 95 mm
CILINDROS, LÂMINA	(2) Diâmetro de 95 mm	(2) Diâmetro de 95 mm
RESERVATÓRIO	126 litros	126 litros

625H

635H

FREIOS		
FRENAGEM DINÂMICA	Hidrostática	Hidrostática
FREIOS SECUNDÁRIOS	Freios a disco em banho de óleo	Freios a disco em banho de óleo
FREIO DE ESTACIONAMENTO	Freios a disco em banho de óleo; Aplicado por mola, liberado por pressão hidráulica	Freios a disco em banho de óleo; Aplicado por mola, liberado por pressão hidráulica
PNEUS		
FRENTE	30,5Lx32	35,5Lx24
▶ Opcional	35,5Lx30; 73x44/20	35,5Lx30
TRASEIRA	28Lx20	30,5Lx26
▶ Opcional	780/50x28,5	780/50x28,5; 30,5Lx32
ARCO		
PADRÃO	Função dupla, rotação contínua	Função dupla, rotação contínua
GARRA		
PADRÃO	Tigercat 1,77 m <sup>2</sup> ; 2 cilindros, placa ou pinça de caixa	Tigercat 1,95 m <sup>2</sup> ; 2 cilindros, placa ou pinça de caixa
▶ ABERTURA MÁXIMA	3.685 mm	3.810 mm
OPCIONAL	Tigercat 1,95 m <sup>2</sup> ; 2 cilindros, placa ou pinça de caixa	Tigercat 2,14 m <sup>2</sup> ; 2 cilindros, placa ou pinça de caixa Tigercat 2,32 m <sup>2</sup> ; 2 cilindros, placa ou pinça de caixa
▶ ABERTURA MÁXIMA	3.810 mm	3.860 mm, 3.835 mm
LÂMINA		
LARGURA	2.285 mm	2.285 mm
▶ Com extensões opcionais	2.920 mm	2.920 mm
SISTEMA ELÉTRICO		
BATERIA	(2) 12 v	(2) 12 v
ALTERNADOR	80 amp, 24 v	80 amp, 24 v
TENSÃO DO SISTEMA	24 v	24 v
ILUMINAÇÃO	(17) LED	(17) LED
ESTAÇÃO DO OPERADOR		
CABINE	Montada com isolamento térmico e acústico, pressurizada; Ar condicionado/aquecedor/desembaçador; (2) Portas com janelas laterais deslizantes e telas de proteção; Para-brisa com inclinação para frente; Rádio estéreo digital AM/FM e entrada auxiliar; Áudio Bluetooth® e modo "mãos livres" para chamadas; Sistema de monitoramento de pressão dos pneus (TPMS); Porta-copos com ventilação; Suporte para celular/carregador; (2) Tomadas de energia de 12 v	
ASSENTO	Assento pneumático Turnaround® para trabalho pesado, aquecido e refrigerado; Altura totalmente ajustável, reclinção para trás, apoio lombar e descansos para braços, rotação 220°, sistema de bloqueio aplicado por mola, liberado por pressão hidráulica; Acesso a todas as funções e todos os controles de direção a partir de qualquer posição	
CONTROLES DO OPERADOR	Alavanca joystick eletrônica para funções hidráulicas e de controle; Pedais frontal e traseiro eletrônicos com chave seletora da transmissão nas mudanças de direção para frente/trás; Freios de eixo com controle hidráulico; Sistema de controle eletrônico com tela colorida LCD sensível ao toque para monitoramento da máquina e ajuste da função	
OUTROS EQUIPAMENTOS PADRÃO		
	Alarme em deslocamento em marcha à ré; Filtro na sucção de combustível; Extintor de incêndio; Sistema de água pressurizado Sistema de monitoramento da máquina Wi-Fi local LogOn™	
EQUIPAMENTOS OPCIONAIS		
	Guincho hidráulico; Kit de iluminação LED de alta capacidade; Kit para clima frio; Para-lamas; Rádio CB; Rádio SiriusXM® Sistema de telemetria RemoteLog®	

TODOS OS VALORES DE POTÊNCIA DOS MOTORES SÃO VALORES LÍQUIDOS, CONFORME A NORMA SAE J1349. A TIGERCAT RESERVA-SE O DIREITO DE ALTERAR ESSAS ESPECIFICAÇÕES A QUALQUER MOMENTO SEM AVISO PRÉVIO. PESOS E DIMENSÕES PODEM VARIAR SUJEITOS A OPÇÕES E CONFIGURAÇÕES DA MÁQUINA. PARA CONSULTAR AS ESPECIFICAÇÕES MAIS ATUAIS, VISITE O SITE OU USE O APP PARA CELULAR DA TIGERCAT. OS PRODUTOS DA TIGERCAT PODEM SER COBERTOS POR UMA OU MAIS DAS SEGUINTE PATENTES DOS EUA OU DO CANADÁ, OU PATENTES CORRESPONDENTES EM OUTROS PAÍSES. CONSULTE AS MARCAÇÕES DE PATENTE VIRTUAL: WWW.TIGERCAT.COM/PATENTS.

# CONHEÇA-OS

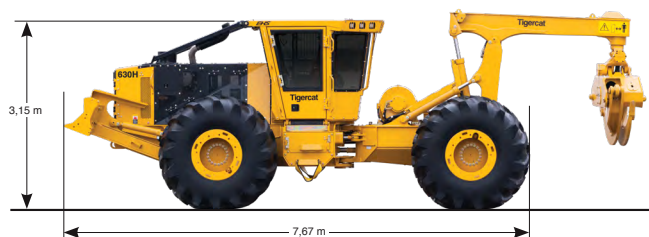


## MODELOS DE QUATRO RODAS

**620H**



**630H**



**632H**



## MODELOS DE SEIS RODAS

**625H**



**635H**



<b>EMAIL</b>	comments@tigercat.com
<b>TELEFONE</b>	519.753.2000
<b>SITE</b>	www.tigercat.com
<b>ENDEREÇO</b>	54 Morton Ave. East, Brantford, Ontário Canadá, N3R 7J7
<b>ENDEREÇO POSTAL</b>	Box 637 N3T 5P9

© 2001 - 2020 Tigercat International Inc. Todos os direitos reservados. TIGERCAT, WIDERANGE, TURNAROUND, ER, EHS, LOW-WIDE, TEC, REMOTELOG, seus respectivos logotipos, TOUGH RELIABLE PRODUCTIVE, TIGERCAT TV, "Tigercat Orange" e BETWEEN THE BRANCHES, bem como a identidade corporativa e de produtos, são marcas comerciais da Tigercat International Inc. e não podem ser usadas sem permissão. TIGERCAT, TURNAROUND, WIDERANGE, EHS, LOW-WIDE, ER e REMOTELOG e seus respectivos logotipos são marcas comerciais registradas da Tigercat International Inc.