

Volvo Construction Equipment
Building Tomorrow



EC200D

Escavadeiras de esteiras Volvo 19,8-20,5 t 167 hp



Eleve e carregue por menos

Produza mais e ganhe mais com a EC200D. A escavadeira de esteiras Volvo oferece a combinação perfeita de potência e confiabilidade para obter eficiência energética e desempenho duradouro excepcionais. O Modo ECO, a manutenção simplificada e o novo projeto de lança e braço para uso geral asseguram um desempenho máximo e a otimização do custo total de propriedade.

E para economia

Obtenha uma excepcional eficiência energética e impulse a lucratividade com o exclusivo Modo ECO da Volvo. O exclusivo Modo ECO da Volvo apresenta a sofisticada tecnologia de controle eletrônico da bomba, que aumenta a eficiência energética. O modo ECO pode ser usado nos modos de trabalho G, H e P.



Manutenção simples

A EC200D é construída de modo a assegurar que a manutenção seja segura, rápida e fácil, apresentando placas antidesslizantes, filtros agrupados, acesso para a manutenção ao nível do solo e pontos de lubrificação centralizados. Os intervalos de manutenção longos melhoram a disponibilidade da máquina e aumentam o tempo de funcionamento para uma produtividade máxima.



Confiabilidade comprovada

Aproveite os benefícios de um desempenho comprovado, turno após turno com a EC200D, fornecendo toda a qualidade e confiabilidade integrada que você espera da Volvo. Construída com componentes duráveis, esta escavadeira da Série D oferece um desempenho duradouro para um excelente retorno de investimento e alto valor de revenda.



Lança e braço em que você pode confiar

Para um peso de máquina ideal e custo total de propriedade máximo, a lança e braço novos são a escolha perfeita para aplicações de uso geral.





FAÇA MAIS COM MENOS COMBUSTÍVEL

Reduza o consumo de combustível e aumente a produtividade com a EC200D, equipada com recursos avançados, como o Modo ECO, que proporcionam baixo consumo de combustível comparada às escavadeiras similares. O motor D5 altamente eficiente e potente funciona em harmonia com o sistema hidráulico otimizado e a função de marcha lenta automática, que também contribui com a redução do consumo de combustível e com a otimização da rentabilidade.



A MÁQUINA CERTA PARA O TRABALHO

A EC200D é a parceira perfeita para aplicações de uso geral – de construção de estradas e projetos de edificação a agricultura, paisagismo e serviços de utilidade. Ela oferece velocidade de giro ideal, operação combinada excelente, força de escavação potente e ciclos de trabalho rápidos – o que a torna a solução mais rentável.

Feita sob medida

De alto desempenho, a Volvo EC200D oferece a solução com maior eficiência de custo para aplicações de uso geral. Graças à combinação vencedora do motor Volvo D5 eficiente em combustível e sistema hidráulico avançado, além de uma cabine confortável e controlabilidade melhorada, você pode contar com a EC200D para oferecer uma operação suave e eficiente.

Desenvolvido pela Volvo

Experimente potência e produtividade sem iguais com o robusto motor D5 da Volvo. Trabalhando junto com o consagrado sistema hidráulico da máquina, esse motor Tier 3 da Volvo apresenta alto torque em baixa rotação, garantindo a combinação ideal entre desempenho e eficiência de combustível, tornando-a ideal para aplicações de uso geral.



Assuma o controle

Escave, gire, carregue e levante com controlabilidade melhorada. A EC200D apresenta maior fluxo hidráulico para controle preciso e de resposta rápida em operações combinadas e de terraplenagem. Aproveite os benefícios do movimento mais fácil e suave ao realizar operações simultâneas de deslocamento e levantamento, além da melhor qualidade de nivelamento decorrente do movimento harmonizado do braço e da lança.



Cabine confortável

Opere de maneira confortável na cabine da Volvo, equipada com recursos avançados, projetados para maximizar a produtividade do operador e reduzir a fadiga. Exibindo uma visibilidade panorâmica, espaço amplo, assento ajustável e controles ergonômicos, não é uma surpresa a cabine da Volvo ser a líder do mercado. Para maior controle e eficiência da máquina, a cabine possui o novo monitor I-ECU, que exibe todas as informações necessárias para uma operação suave.



O modo certo para o trabalho

O sistema de modo de trabalho integrado foi concebido para que possa alcançar ótima eficiência em termos de combustível e um desempenho da máquina ideais. Selecione o melhor modo de trabalho para a tarefa a realizar, escolhendo entre I (marcha lenta), F (fino/preciso), G (geral), H (pesado) e P (potência máxima). Escolha o modo correto de acordo com suas condições de trabalho para versatilidade e produtividade maiores.



Pacote especialmente concebido

Lança e braço confiáveis

Para um peso de máquina ideal e custo total de propriedade máximo, a lança e o braço novos são a escolha perfeita para aplicações de uso geral.

Assuma o controle

Fluxo hidráulico elevado garante um controle ágil e preciso em operações combinadas e de nivelamento.

Confiabilidade comprovada

A Volvo realiza testes rigorosos nos estágios de desenvolvimento, resultando em uma máquina confiável, que não te decepcionará.

Acordo de Serviços Volvo

Os Acordos de Serviços Volvo oferecem manutenção preventiva, reparações totais e diversos serviços para manter a máquina disponível.

E de economia

O inteligente Modo ECO da Volvo aumenta a eficiência energética.



A MÁQUINA CERTA PARA O TRABALHO

A EC200D oferece velocidade de giro ideal, operação combinada excelente, força de escavação potente e ciclos de trabalho rápidos.

Desenvolvido pela Volvo

O robusto motor Volvo entrega alto torque em baixa rotação para a combinação ideal de desempenho e eficiência de combustível.

Cabine confortável

Um ambiente de operação espaçoso e confortável, que oferece visibilidade panorâmica, e um novo monitor I-ECU.

FAÇA MAIS COM MENOS COMBUSTÍVEL

O potente motor trabalha em harmonia com o sistema hidráulico otimizado e a função de marcha lenta automática para diminuir o consumo de combustível.

Fácil de manter

Acesso para a manutenção ao nível do solo, lubrificação centralizada e placas antidesslizantes fazem com que a manutenção seja rápida e fácil.



SOLUÇÕES COMPLETAS

A Volvo fornece as soluções certas durante o ciclo de vida inteiro da máquina para reduzir o custo total de propriedade.

O modo certo para o trabalho

Selecione o melhor modo de trabalho para a tarefa a realizar, escolhendo entre I (marcha lenta), F (fino/preciso), G (geral), H (pesado) e P (potência máxima).



SOLUÇÕES COMPLETAS

A Volvo tem a solução certa para você. Por que não deixar-nos satisfazer todas as suas necessidades ao longo da vida útil da sua máquina? Conhecendo as suas necessidades, poderemos reduzir seu custo total de propriedade e aumentar sua receita.

Agregando valor ao seu negócio

Otimize o desempenho, a produtividade e a confiabilidade da máquina com a variedade de serviços e soluções pós-venda para o cliente, personalizados para seu negócio e suas operações. Proteja seu investimento com uma parceria de longo prazo e beneficie-se das várias Peças Genuínas Volvo, fornecidas por pessoas apaixonadas pelo que fazem.

O que você precisa, no momento certo

Mantenha o desempenho elevado e a tranquilidade com as Peças Genuínas Volvo, porque cada componente é parte de algo maior. Mantenha a produtividade e o tempo de máquina disponível com nosso portfólio de peças aprovadas, prontamente disponíveis e com o suporte da garantia da Volvo. Somente usando Peças Genuínas Volvo você consegue proteger seu investimento, prolongar a vida útil da máquina e garantir um desempenho duradouro.

Distribuidor na sua porta

Graças à ampla rede mundial de técnicos, oficinas e distribuidores com conhecimento local e experiência global, a Volvo está pronta para proporcionar a você todo o suporte necessário. O que quer que você faça, onde você estiver: seu distribuidor está capacitado para aumentar a disponibilidade de sua máquina, atendendo às suas necessidades de serviço e oferecendo o suporte necessário. Contate seu distribuidor local da Volvo para encontrar a solução certa para você.



Acordo de Serviços Volvo

Os Acordos de Serviços Volvo oferecem manutenção preventiva, reparações totais e diversos serviços para manter a máquina disponível. A Volvo emprega a tecnologia mais avançada para monitorar o funcionamento e o estado da máquina, aconselhando-o sobre a melhor forma de aumentar a sua rentabilidade. Com um Acordo de Suporte ao Cliente da Volvo, você mantém o controle de seus custos de manutenção.



Volvo EC200D em detalhes

Motor

O motor Diesel Volvo D5 de 4,7 litros e quatro cilindros em linha oferece excelente desempenho. É equipado com injetores de combustível de alta pressão controlados eletronicamente, EGR interno, turbocompressor com válvula wastegate, intercooler ar-ar e sistema de arrefecimento a água.

Motor	Volvo	D5E
Potência máxima a	rpm	2 000
Líquida, ISO 9249/SAE J1349	kW	115
	cv	156
Bruta, ISO 14396/SAE J1995	kW	123
	cv	167
Torque máx.	Nm	670
à rotação do motor	rpm	1 600
Nº de cilindros		4
Cilindrada	l	4,7
Diâmetro	mm	108
Curso	mm	130

Sistema elétrico

Sistema elétrico bem protegido e de alta capacidade. São usados chicotes com conectores de duas travas, à prova d'água para garantir conexões seguras sem corrosão. Os relés principais e válvulas solenoides são blindados para prevenir danos. A chave geral é padrão.

Tensão	V	24
Baterias	V	2 x 12
Capacidade das baterias	Ah	100
Alternador	V/A	28 / 80
Motor de partida	V/kW	24 - 5,5

Sistema de giro

O sistema de giro usa um motor de pistões axiais que aciona um redutor planetário de giro para obter torque máximo. Freio automático de retenção do giro e válvula antirricochete são padrão.

Velocidade máxima de giro	rpm	13,1
Toque máximo de giro	kN.m	69,2

Sistema de deslocamento

Cada sapata é movida por um motor de deslocamento de duas velocidades de mudança automática. Os freios dos motores de tração são do tipo multidiscos, aplicados por força de mola e liberados hidráulicamente. Os motores de tração, freios e redutores planetários estão bem protegidos dentro da estrutura das esteiras.

Força máxima de tração	kN	174
Velocidade máx. de deslocamento (baixa)	km/h	3,3
Velocidade máx. de deslocamento (alta)	km/h	5,5
Capacidade de vencer rampas	°	35

Carro inferior

O chassi tem uma robusta estrutura em forma de X. As correntes das esteiras lubrificadas e seladas são padrão.

Sapatas da esteira		2 x 46
Passo da corrente	mm	190
Largura da sapata, garra tripla	mm	600 / 800
Roletes inferiores		2 x 7
Roletes superiores		2 x 2

Sistema hidráulico

O sistema hidráulico e a nova MCV (válvula de comando principal) utilizam tecnologia inteligente para controlar o fluxo sob demanda para proporcionar aumento de produtividade, elevada capacidade de escavação e excelente eficiência energética. O sistema de confluxo, a lança, o braço e a prioridade de giro, junto com a regeneração de lança, braço e caçamba fornecem desempenho ótimo.

As seguintes funções importantes estão incluídas no sistema:

Sistema de confluxo: combina o fluxo das duas bombas hidráulicas para assegurar tempos de ciclo rápidos e produtividade elevada.

Prioridade de lança: dá prioridade à operação da lança para obter uma elevação mais rápida ao carregar ou realizar escavações profundas.

Prioridade do braço: dá prioridade à operação do braço para obter tempos de ciclo mais rápidos no nivelamento e melhorar o enchimento da caçamba durante a escavação.

Prioridade de giro: dá prioridade às funções de giro para operações simultâneas mais rápidas.

Sistema de regeneração: evita a cavitação e fornece fluxo para outros movimentos durante operações simultâneas para alcançar a máxima produtividade.

Válvulas de sustentação: as válvulas de sustentação de lança e braço evitam que o conjunto de escavação abaixe.

Bomba principal. Tipo: 2 x bombas de pistões axiais de deslocamento variável

Fluxo máximo	l/min	2 x 200
--------------	-------	---------

Bomba piloto. Tipo: bomba de engrenagens

Fluxo máximo	l/min	1 x 20
--------------	-------	--------

Pressão de ajuste da válvula de alívio

Implementos	MPa	32,4
Circuito de deslocamento	MPa	32,4
Circuito de giro	MPa	28,4
Circuito piloto	MPa	3,9

Motores hidráulicos

Deslocamento Motor de pistão axial de deslocamento variável com freio mecânico

Giro Motor de pistão axial de deslocamento fixo com freio mecânico

Cilindros hidráulicos

Lança única		2
Diâmetro x Curso	ø x mm	120 x 1235
Braço		1
Diâmetro x Curso	ø x mm	130 x 1 540
Caçamba		1
Diâmetro x Curso	ø x mm	115 x 1 065

Capacidades de serviço

Tanque de combustível	l	330
Sistema hidráulico, total	l	280
Tanque hidráulico	l	145
Óleo do motor	l	17
Líquido de arrefecimento do motor	l	15
Unidade redutora de giro	l	5,3
Unidade redutora do deslocamento	l	2 x 3,5

Cabine

A cabine do operador tem fácil acesso através de porta com ampla abertura. A cabine é suportada por dispositivos de amortecimento hidráulico para reduzir os níveis de choque e vibração. Em conjunto com o isolamento acústico, fornecem níveis reduzidos do ruído. A cabine possui uma excelente visibilidade panorâmica. O para-brisa frontal desliza com facilidade para o teto.

Ar-condicionado integrado: o ar pressurizado e filtrado da cabine é fornecido e o ar é distribuído através de nove saídas na cabine. Utiliza gás refrigerante ecológico do tipo R-134a.

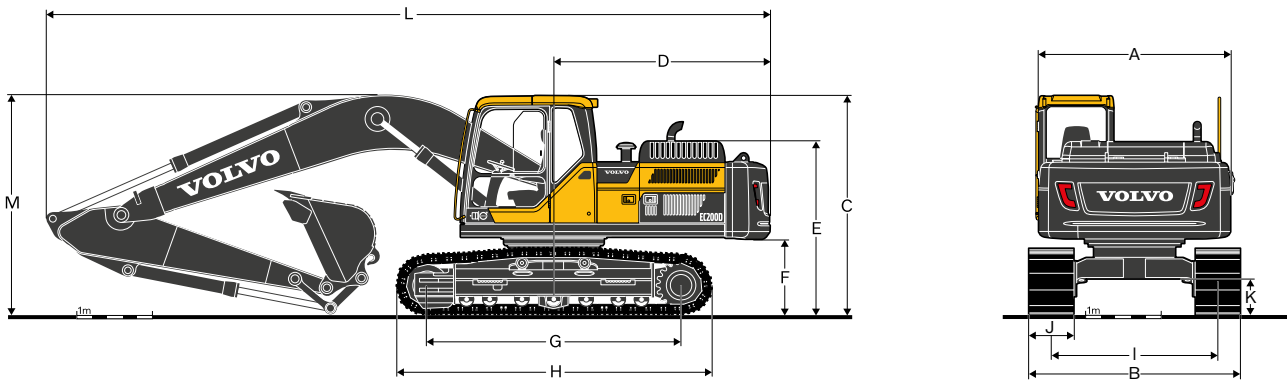
Assento ergonômico do operador: o assento ajustável e o console dos joysticks movem-se independentemente para acomodar as necessidades do operador. O assento tem diferentes ajustes, mais um cinto de segurança para o conforto e a segurança do operador.

Utiliza-se refrigerante do tipo R134a quando esta máquina é equipada com ar condicionado. Contém gás do efeito estufa fluorado R134a, potencial de aquecimento global 1,430 t CO₂-eq

Nível de ruído

Nível de ruído na cabine de acordo com a norma ISO 6396		
L _{PA} (tropical)	dB	71
Nível sonoro externo de acordo com ISO 6395, Diretiva de Ruído da UE (2000/14/EC)		
L _{WA} (tropical)	dB	106

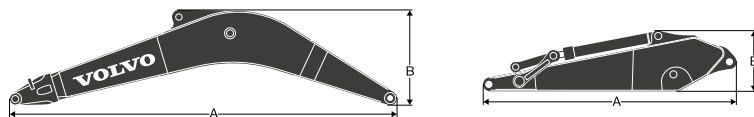
Especificações



DIMENSÕES DA MÁQUINA

Descrição	Unidade	EC200D	
		5,7	5,7
Lança	m	5,7	5,7
Braço	m	2,9	2,5
A	mm	2 540	2 540
B	mm	2 800	2 800
C	mm	2 910	2 910
D	mm	2 860	2 860
E	mm	2 310	2 310
F	mm	1 005	1 005
G	mm	3 370	3 370
H	mm	4 170	4 170
I	mm	2 200	2 200
J	mm	600	600
K	mm	450	450
L	mm	9 560	9 615
M	mm	2 920	3 060

* Sem as garras das sapatas



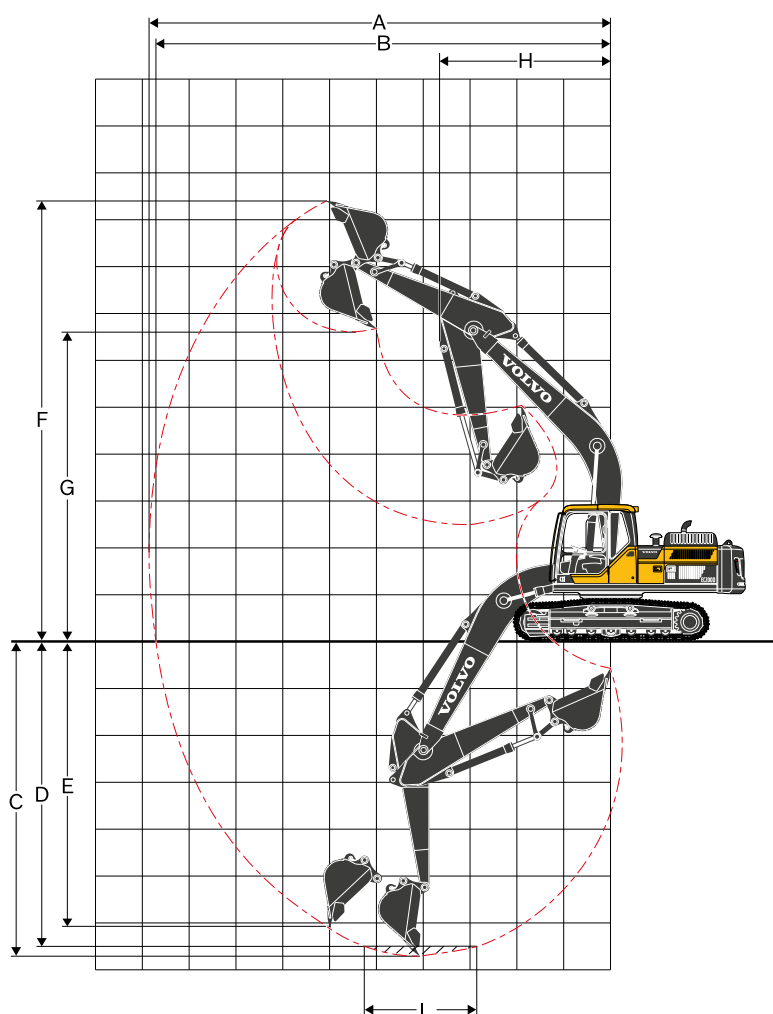
LANÇA E BRAÇO

Descrição	Unidade	Lança única		Braço	
		5,7	2,5	2,9	2,9
A. Comprimento	mm	5 910	3 525	3 910	3 910
B. Altura	mm	1 585	860	860	860
Largura	mm	670	440	440	440
Peso	kg	1 851	1 006	1 017	1 017

Lança: inclui cilindros, tubulações e pino, exclui pinos dos cilindros da lança.

Braço: inclui cilindro, articulador e pino

Especificações



FAIXAS DE TRABALHO COM CAÇAMBA DE ENGATE DIRETO

Descrição		Unidade	EC200D		
Lança		m	5,7	5,7	5,7
Braço		m	2,5	2,9	2,9
Tamanho da caçamba		m³	0,92	0,8	0,92
A	Alcance máximo de escavação	mm	9 460	9 840	9 880
B	Alcance máx. de escavação ao nível do solo	mm	9 310	9 700	9 740
C	Profundidade máxima de escavação	mm	6 280	6 680	6 720
D	Profundidade máx. de escavação fundo plano (l = 2,44)	mm	6 050	6 490	6 530
E	Profundidade máx. de escavação em parede vertical	mm	5 570	6 040	6 070
F	Altura máx. de corte	mm	9 130	9 370	9 410
G	Altura máx. de descarga	mm	6 350	6 570	6 530
H	Raio mín. de giro frontal	mm	3 680	3 650	3 650

FORÇAS DE ESCAVAÇÃO COM CAÇAMBA DE ENGATE DIRETO

Raio da caçamba			mm	1 468	1 418	1 468
Força de escavação (caçamba)	Normal	SAE J1179	kN	113	116	113
	Reforço de potência	SAE J1179	kN	-	-	-
	Normal	ISO 6015	kN	126	130	126
	Reforço de potência	ISO 6015	kN	-	-	-
Força de desagregação (braço)	Normal	SAE J1179	kN	99	90	89
	Reforço de potência	SAE J1179	kN	-	-	-
	Normal	ISO 6015	kN	101	93	92
	Reforço de potência	ISO 6015	kN	-	-	-
Ângulo de rotação, caçamba			°	175	175	175

GUIA DE SELEÇÃO DA CAÇAMBA

Tipo de caçamba		Capacidade	Largura de corte	Peso	Dentes	EC200D, lança de 5,7 m, braço de 2,9 m, contrapeso de 4 100 kg		Gancho de elevação
		m ³	mm	kg	EA	Sapata de 600 mm	Sapata de 800 mm	
Caçamba de engate direto	Aplicação geral	0,8	950	771	4	B	B	Nenhuma
		0,92	1 050	819	4	B	B	Nenhuma
		0,92	1 050	862	4	B	B	Gancho

Consulte o distribuidor local da Volvo para obter a combinação apropriada das caçambas e implementos adequados à operação em questão. As recomendações são fornecidas apenas como um guia, com base em condições operacionais típicas. Capacidade da caçamba com base na norma ISO 7451, material corado com um ângulo de repouso 1:1.

Densidade máxima de material

A	1 200~1 300 kg/m ³	Carvão mineral, carbonato de cálcio, xisto
B	1 400~1 600 kg/m ³	Terra molhada e argila, calcário, arenito
C	1 700~1 800 kg/m ³	Granito, areia molhada, rocha bem detonada
D	1 900 kg/m ³ ~	Barro molhado, minério de ferro

X: Não recomendado

PESOS DAS MÁQUINAS E PRESSÃO SOBRE O SOLO

EC200D, lança de 5,7 m, braço de 2,9 m, caçamba de 624 kg/0,8 m³, contrapeso de 4 100 kg

Descrição	Largura da sapata	Peso operacional	Pressão sobre o solo	Largura total
	mm	kg	kpa	mm
Garra tripla	600	19 760	44,2	2 800
	800	20 310	34,1	3 000

CAPACIDADE DE ELEVAÇÃO EC200D

Capacidade de elevação na extremidade do braço sem caçamba. Para calcular a capacidade de elevação, incluindo a caçamba, basta subtrair o peso real da caçamba de encaixe direto ou da caçamba e do engate rápido dos seguintes valores.

	Gancho de elevação relacionado com o nível do solo	1,5m		3,0m		4,5m		6,0m		7,5m		Máx. Alcance				
		Ao longo do CI	Trans-versal ao CI	Ao longo do CI	Trans-versal ao CI	Ao longo do CI	Trans-versal ao CI	Ao longo do CI	Trans-versal ao CI	Ao longo do CI	Trans-versal ao CI	Ao longo do CI	Trans-versal ao CI	m		
		kg	kg	kg	kg	kg	kg	kg	kg	kg	kg	kg	kg	kg		
Lança: 5,7 m Braço: 2,5 m Sapata: 600 mm Contrapeso: 4 100 kg	7,5 m	kg											*4 520	*4 520	5,6	
	6,0 m	kg						*4 360	*4 360				*4 430	3 610	6,8	
	4,5 m	kg					*5 550	*5 550	*4 760	4 370	*4 480	3 040	*4 490	2 980	7,6	
	3,0 m	kg					*7 130	6 290	*5 450	4 150	4 520	2 950	4 090	2 670	8,0	
	1,5 m	kg					*8 540	5 830	6 140	3 920	4 400	2 850	3 940	2 550	8,1	
	0 m	kg					*9 180	5 620	5 970	3 780	4 330	2 780	4 030	2 600	7,9	
	-1,5 m	kg			*9 050	*9 050	*9 110	5 580	5 920	3 720				4 420	2 830	7,4
	-3,0 m	kg			*11 740	10 890	*8 380	5 670	5 980	3 780				5 360	3 420	6,5
-4,5 m	kg			*9 060	*9 060	*6 470	5 910						*5 610	5 090	5,0	
Lança: 5,7 m Braço: 2,5 m Sapata: 800 mm Contrapeso: 4 100 kg	7,5 m	kg											*4 520	*4 520	5,6	
	6,0 m	kg						*4 360	*4 360				*4 430	3 700	6,8	
	4,5 m	kg					*5 550	*5 550	*4 760	4 470	*4 480	3 110	*4 490	3 050	7,6	
	3,0 m	kg					*7 130	6 430	*5 450	4 240	4 640	3 030	4 200	2 740	8,0	
	1,5 m	kg					*8 540	5 970	*6 160	4 020	4 520	2 930	4 050	2 620	8,1	
	0 m	kg					*9 180	5 760	6 130	3 870	4 440	2 850	4 140	2 670	7,9	
	-1,5 m	kg			*9 050	*9 050	*9 110	5 720	6 080	3 820				4 540	2 910	7,4
	-3,0 m	kg			*11 740	11 140	*8 380	5 810	6 140	3 880				5 500	3 510	6,5
-4,5 m	kg			*9 060	*9 060	*6 470	6 060						*5 610	5 220	5,0	
Lança: 5,7 m Braço: 2,9 m Sapata: 600 mm Contrapeso: 4 100 kg	7,5 m	kg							*4 180	*4 180			*4 230	*4 230	6,1	
	6,0 m	kg						*4 070	*4 070				*4 030	3 320	7,3	
	4,5 m	kg						*4 520	4 470	*4 270	3 120		*3 970	2 800	8,0	
	3,0 m	kg					*6 730	6 450	*5 250	4 240	*4 580	3 030	3 850	2 540	8,4	
	1,5 m	kg					*8 270	5 970	*6 030	4 010	4 460	2 910	3 720	2 430	8,5	
	0 m	kg					*9 140	5 700	6 030	3 840	4 370	2 830	3 790	2 460	8,3	
	-1,5 m	kg	*5 210	*5 210	*4 510	*4 510	*9 280	5 700	5 950	3 770	4 330	2 800	4 110	2 660	7,8	
	-3,0 m	kg	*9 580	*9 580	*12 570	10 850	*8 750	5 680	5 980	3 790				4 850	3 130	7,0
-4,5 m	kg			*10 230	*10 230	*7 260	5 870						*5 490	4 320	5,6	
Lança: 5,7 m Braço: 2,9 m Sapata: 800 mm Contrapeso: 4 100 kg	7,5 m	kg							*4 180	*4 180			*4 230	*4 230	6,1	
	6,0 m	kg						*4 070	*4 070				*4 030	3 390	7,3	
	4,5 m	kg						*4 520	*4 520	*4 270	3 200		*3 970	2 870	8,0	
	3,0 m	kg					*6 730	6 590	*5 250	4 330	*4 580	3 100	3 960	2 600	8,4	
	1,5 m	kg					*8 270	6 110	*6 030	4 100	4 580	2 990	3 830	2 500	8,5	
	0 m	kg			*4 510	*4 510	*9 140	5 840	6 190	3 940	4 480	2 900	3 900	2 530	8,3	
	-1,5 m	kg	*5 210	*5 210	*8 680	*8 680	*9 280	5 770	6 110	3 860	4 450	2 870	4 220	2 730	7,8	
	-3,0 m	kg	*9 580	*9 580	*12 570	11 110	*8 750	5 820	6 140	3 890				4 980	3 210	7,0
-4,5 m	kg			*10 230	*10 230	*7 260	6 010						*5 490	4 430	5,6	

Observações: 1. Máquina em "Modo fino F" (Aumento de Potência) para capacidades de elevação. 2. Os valores acima estão em conformidade com as normas de capacidade de elevação de escavadeiras hidráulicas SAE J1097 e ISO 10567.3. As cargas nominais não excedem 87% da capacidade de elevação hidráulica ou 75% da carga de tombamento. 4. As cargas classificadas marcadas com um asterisco (*) são limitadas pela capacidade hidráulica em vez da carga de tombamento.

Equipamento

ITENS PADRÃO

Motor

Motor Diesel de 4 tempos, com turbocompressor, refrigeração a água, injeção direta e intercooler

Filtro de ar com indicador de restrição

Aquecedor de ar de admissão

Tela sem pré-filtro

Filtro de combustível e separador de água

Alternador, 80 A

Sistema de controle elétrico/eletrônico

Modo de potência máxima

Sistema Contronics

- Sistema avançado de modo de controle

- Sistema de autodiagnóstico

Indicação do estado da máquina

Controle de potência sensível à rotação do motor

Sistema de marcha lenta automática

Função de partida/parada de segurança

Monitor LCD colorido ajustável

Chave geral de desconexão elétrica

Circuito de prevenção de repartida do motor

Luzes de halogênio de alta capacidade:

- Montagem no chassi

- Montagem na lança

Baterias, 2 x 12 V / 100 Ah

Motor de partida, 24 V / 5,5 kW

Estrutura

Plataforma de acesso com corrimão

Área de armazenamento de ferramentas

Placas antiderrapantes perfuradas de metal

Chapas de proteção inferior

Contrapeso de altura completa de 4 100 kg

Contrapeso de 4 100 kg

Material rodante

Tensionadores hidráulicos da sapata

Elos das correntes lubrificados e selados

Proteção das esteiras

600 mm com garras triplas

Sistema hidráulico

Sistema hidráulico sensível à carga

- Sistema de confluxo

- Prioridade da lança

- Prioridade do braço

- Prioridade do giro

Modo ECO de economia de combustível

Válvulas de regeneração da lança, do braço e da caçamba

Válvulas antirribochete de giro

Válvulas de retenção da lança e do braço

Sistema de filtragem de múltiplos estágios

Amortecimento do cilindro

Vedações anti contaminação dos cilindros

Válvula hidráulica auxiliar

Óleo hidráulico, ISO VG 46

ITENS PADRÃO

Cabine e interior

Coxins de borracha e óleo de silicone, com mola

Assento do operador ajustável com aquecedor e consoles dos joysticks de controle

Joysticks de controle do tipo semilongo

Antena flexível

Alavanca de bloqueio dos controles

Cabine, para todas as condições climáticas e com isolamento acústico, inclui:

Porta-copos

Fechaduras de porta

- Vidro escurecido

- Tapete para o chão

- Buzina

- Ampla área de armazenamento

- Janela dianteira de tipo retrátil

- Para-brisa inferior removível

- Cinto de segurança

- Vidro de segurança

- Limpador de para-brisa com função intermitente

Chave universal

Sapatos da esteira

600 mm com tripla garra

800 mm com tripla garra

EQUIPAMENTOS OPCIONAIS

Motor

Separador de água sem aquecedor

Separador de água adicional

Pré-filtro ciclônico

Elétrico

Luzes adicionais:

- 3 montadas na cabine (2 dianteiras, 1 traseira)

- 1 montada no contrapeso

Alarme de deslocamento

Sistema antifurto

Sinalizador rotativo (LED)

CareTrack, GSM/SAT

Assinatura do CareTrack, GSM/SAT

Bomba de abastecimento de combustível, 35 l/min, A

Controle de climatização - A/C + aquecedor, SC,A

Rádio com MP3/AUX, Cabine semi-integral

Desativação de SAT

Estrutura

Espelho de visão traseira no contrapeso

Espelho lateral no tanque

Sapatos de esteira

600/800 mm com garras triplas

Tampa inferior para aplicação geral

Sistema hidráulico

Óleo hidráulico, ISO VG 46, 68

Óleo hidráulico 46, 68

Óleo hidráulico mineral longa vida 32, 68

Cabine e interior

Assento de tecido sem aquecedor

Assento de tecido com aquecedor e suspensão a ar

Para-sol dianteiro, de teto e traseiro

Chave de segredo único

Conjunto de escavação

Lança de 5,7 m

Braço: 2,9 m, 2,9 m com faixa, 2,5 m

Caçamba para aplicação geral 0,80 m³/0,92 m³ com/sem gancho

Serviço

Kit de ferramentas, manutenção diária

Kit de ferramentas completo

SELEÇÃO DE EQUIPAMENTO OPCIONAL DA VOLVO

Ar-condicionado



Luzes de trabalho adicionais



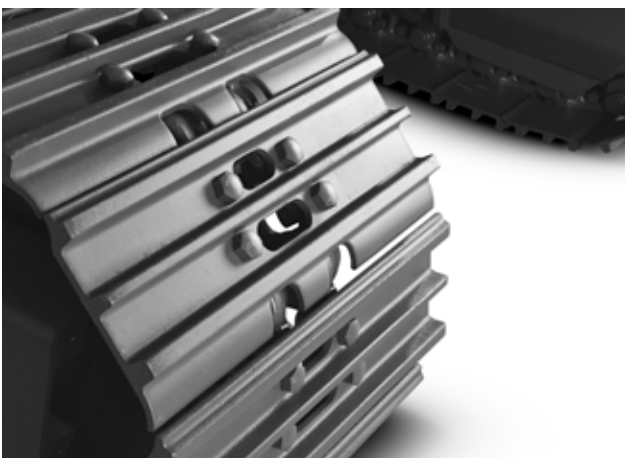
Luz de advertência em LED



Pré-filtro ciclônico



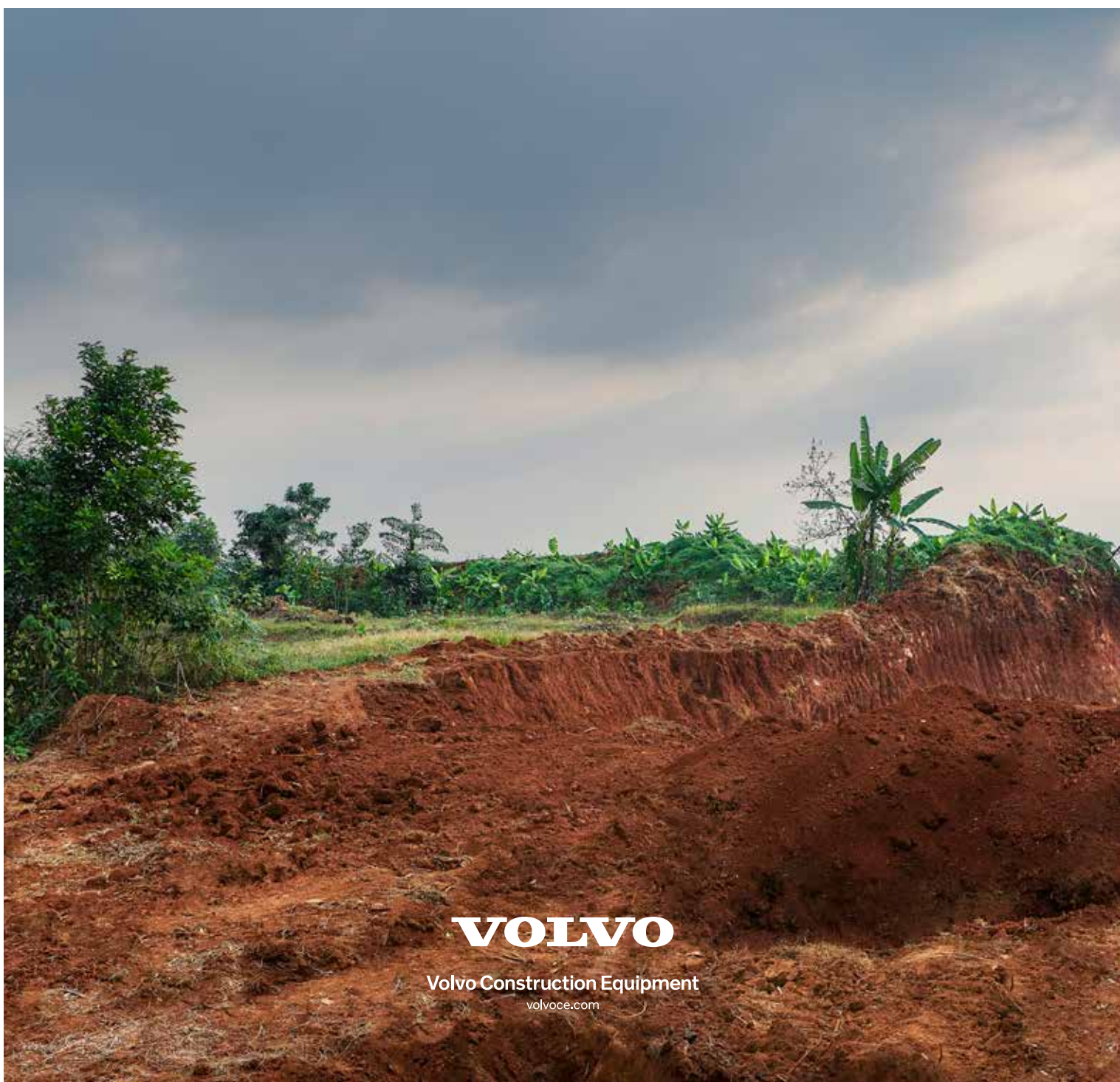
Sapatas da esteira



Tela adicional de proteção solar



Nem todos os produtos estão disponíveis em todos os mercados. De acordo com a nossa política de melhoria contínua, reservamo-nos o direito de modificar especificações e projetos sem aviso prévio. As ilustrações não mostram necessariamente a versão padrão da máquina.



VOLVO

Volvo Construction Equipment

volvoce.com